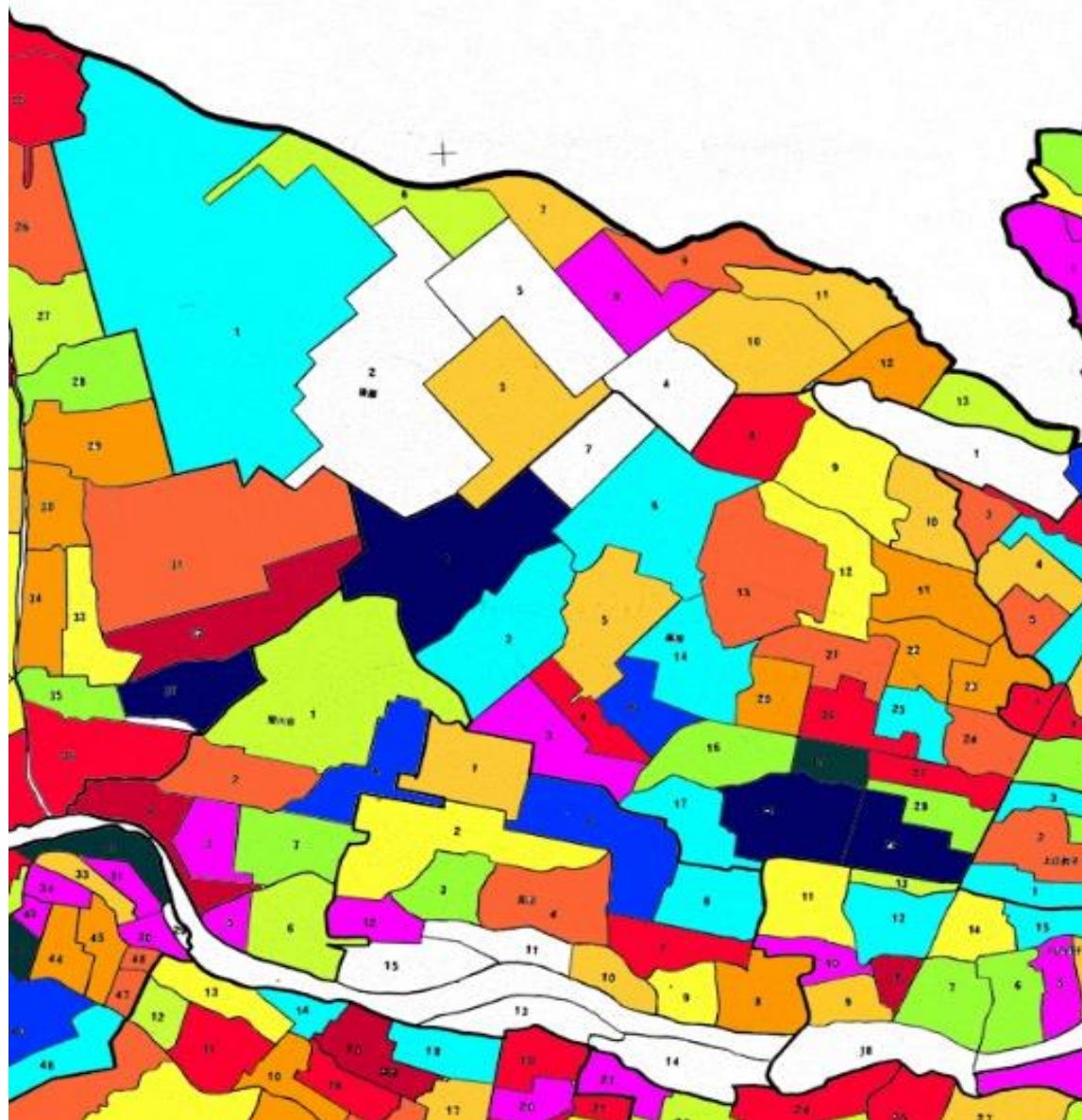


# 藤根地区 高齢化率(住所別)2014年4月

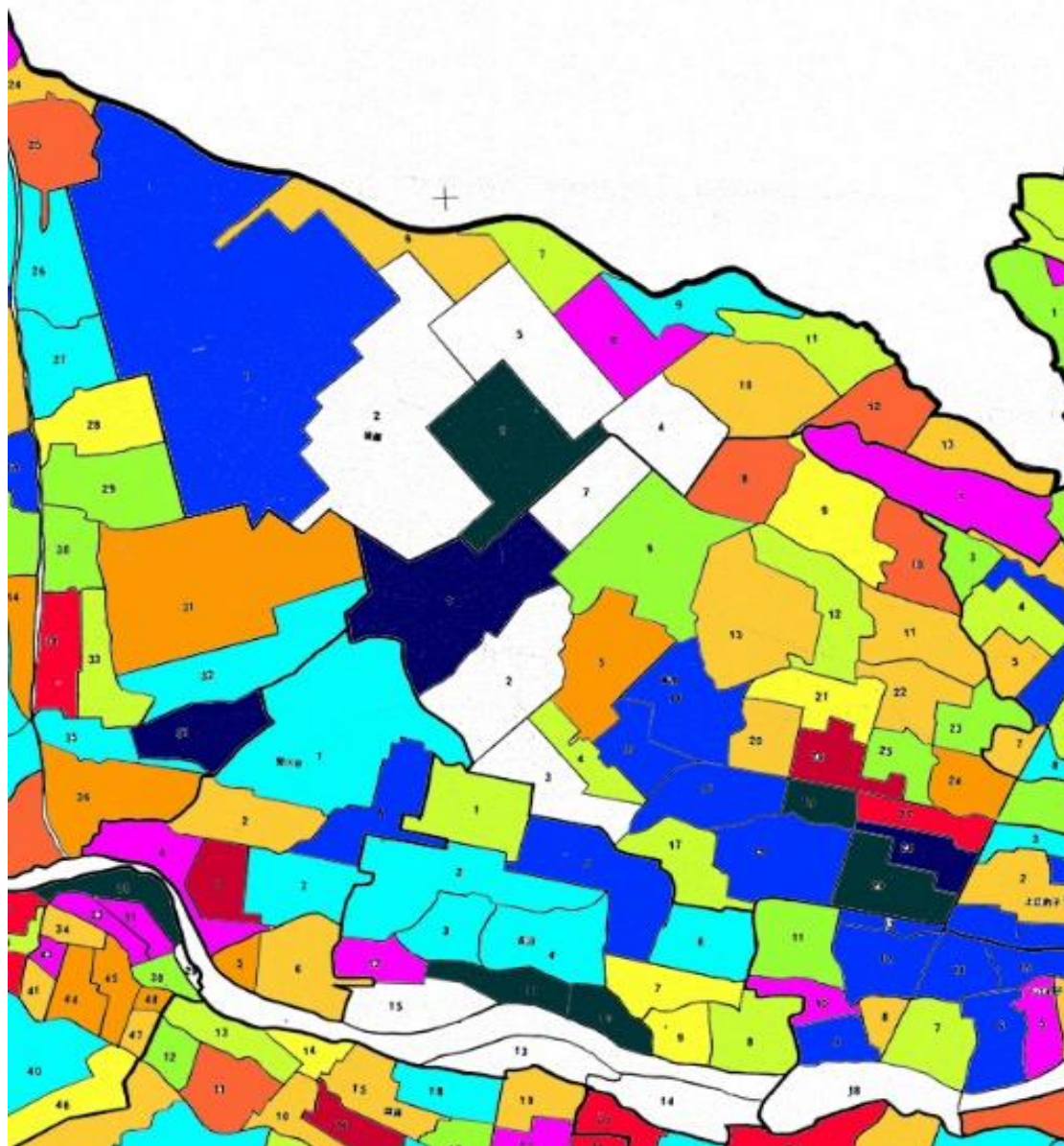


高齢化レベル

- 50 以上
- 50 未満
- 45 未満
- 40 未満
- 37.5 未満
- 35 未満
- 32.5 未満
- 30 未満
- 27.5 未満
- 25 未満
- 20 未満
- 15 未満
- 10 未満

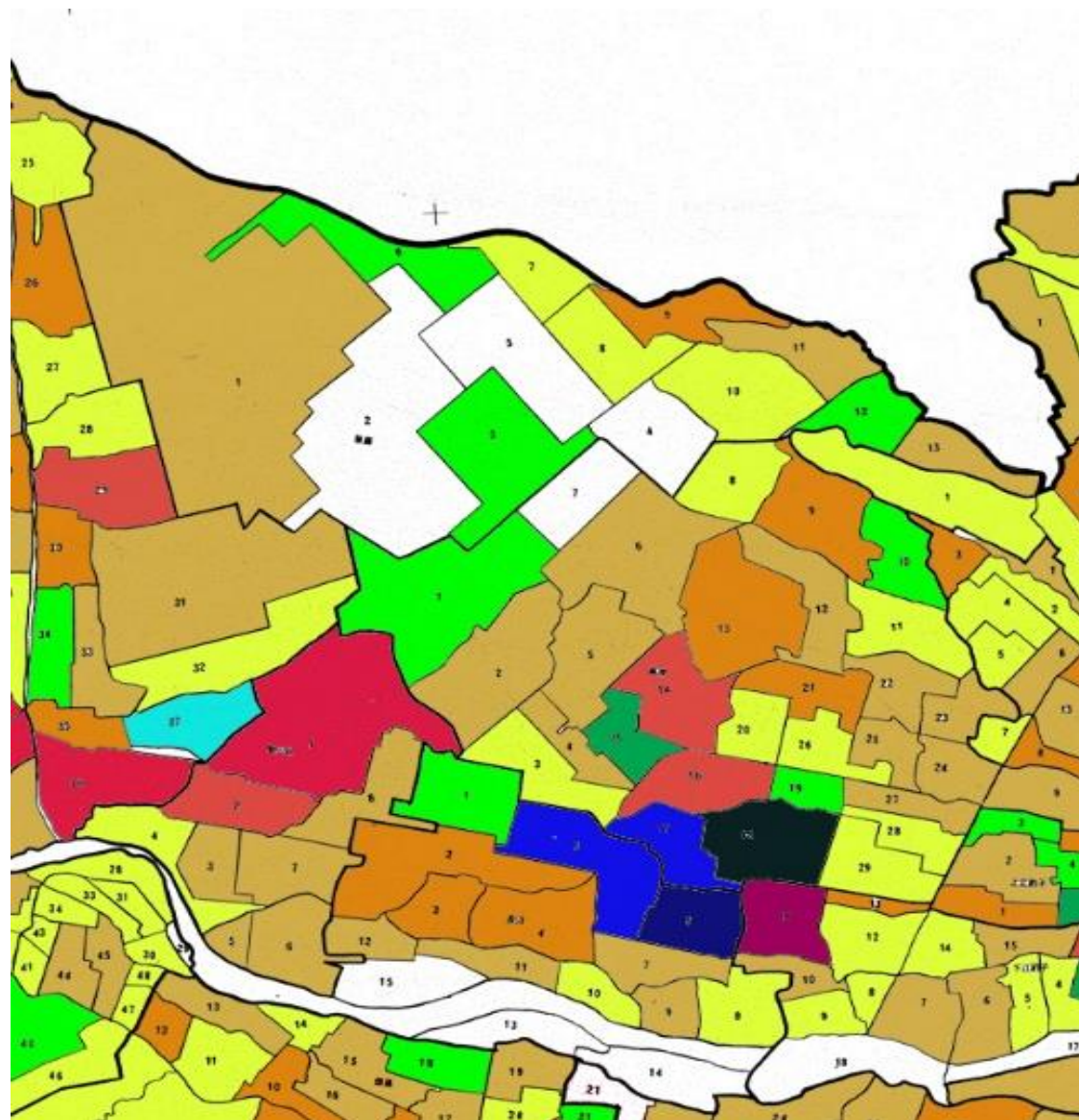
# 藤根地区 高齢化率(住所別)2008年4月

高齢化レベル





# 藤根地区 人口増減(住所別)2008年4月→2014年4月



# 藤根地区 75歳以上人口増減(住所別)2008年4月→2014年4月

