

口内小学校 景観学習(1回目)

5年生8名 2013年6月20日(木)

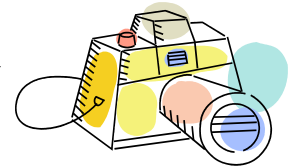
★景観学習のねらい★

- 普段自分が生活している地域のよい景観、悪い景観を見つけることで、景観づくり、まち育てへの意識を高める。
- 自分が住んでいる地域を見る視点を育て、地域への興味と愛着を高める。

普段見慣れた学校周辺でも、まち歩きをしてみると、子どもたちはさまざまな景観を発見し、たくさん写真を撮っていました。

★今回の内容★

★みんなの写真から★



I. 景観ってなんだろう？

第1回目の1時間目は、教室で「景観とは？」の授業をしました。

- ・景観ってなんだろう？
- ・観る(みる)ってどういうこと？
- ・好きな景観・嫌いな景観・気になる景観
- ・カメラの使い方。景観点検での交通ルールや撮影マナー。



II. 景観点検

2時間目は、1人1台のデジタルカメラを持って、学校周辺のよい景観、悪い景観、気になる景観を見つける「景観点検」に出かけました。



次回は、今回の景観点検をもとに、景観シートと景観マップを作成し、皆で共有します。

口内小学校 景観学習(2回目)

5年生8名 2013年6月27日(木)

★今回の内容★

第2回目の今回は、1回目で行った景観点検で撮ってきた写真をもとに、景観シートを作成しました。

I. 景観シートの作成

まずは、前回撮った写真の中から、他のみんなに紹介したい景観を3つ選び、(好きな景観は必ず1つ入れる!)景観シートを作りました。

○景観シートのつくりかた

- ・選んだ写真を貼りつけて
- ・テーマを決めて
(どんな景観と思ったか?)
- ・説明文をつけて
(この写真を選んだ理由は?)
- ・題名をつけます。



次に、作成した景観シートをみんなで見せ合い、発表しました。地域にはさまざまな景観があること、感じ方は皆それぞれであることを共有しました。



II. 景観マップの作成

次は景観マップを作成しました。

○景観マップのつくりかた

- ・選んだ写真をマップに貼りつけて
- ・それが、どんな景観か
よい景観=青、悪い景観=赤、気になる景観=緑のシールで示します。



景観マップができあがると、

- ・口内地区で好きな景観をたくさん見つけられたこと
- ・地域の方が、よい景観づくりのための活動をしていること などを皆で共有しました。

