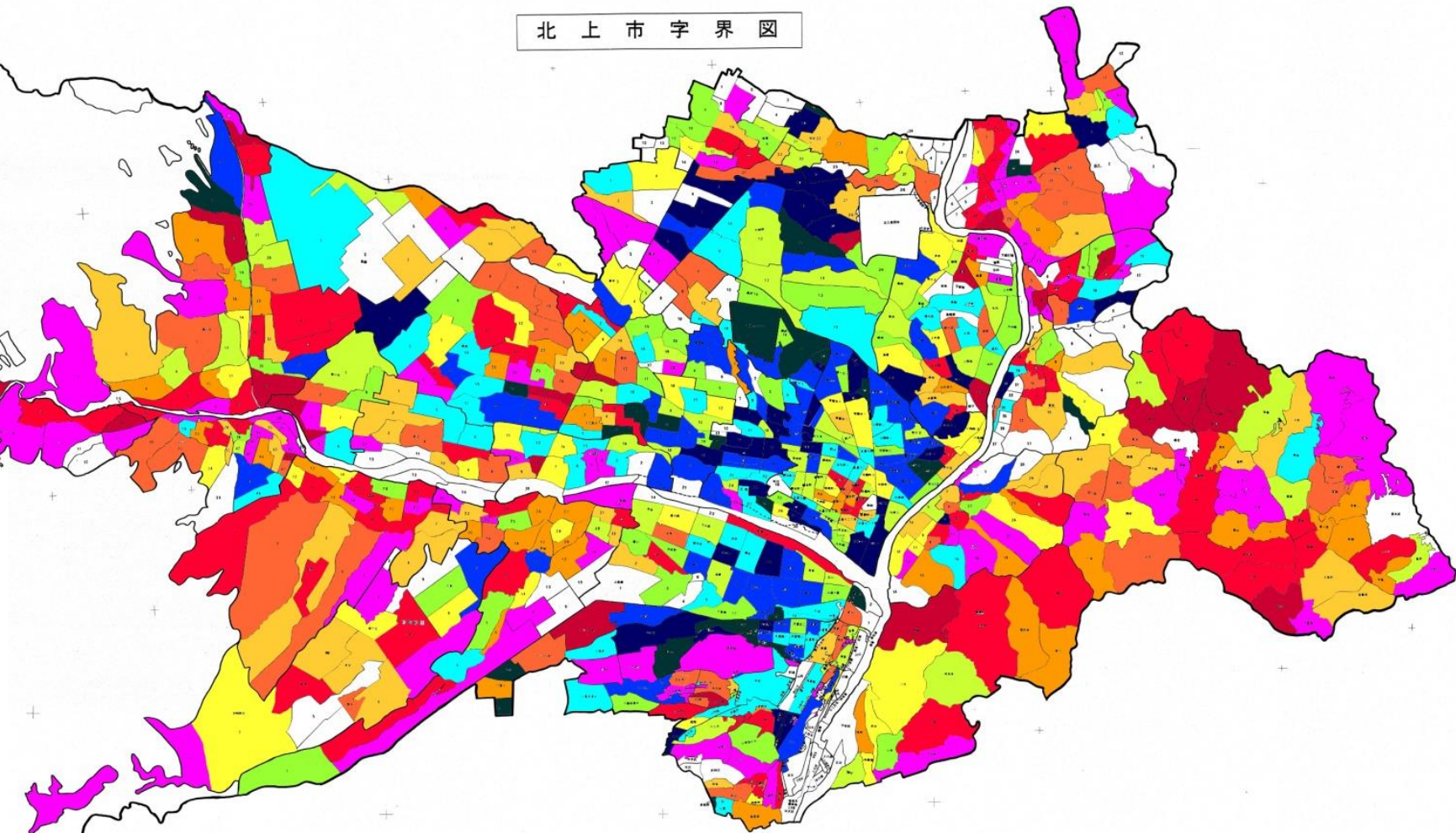


# 北上市内 65歳以上高齢化率(住所別)2015年4月

北上市字界図

高齢化レベル

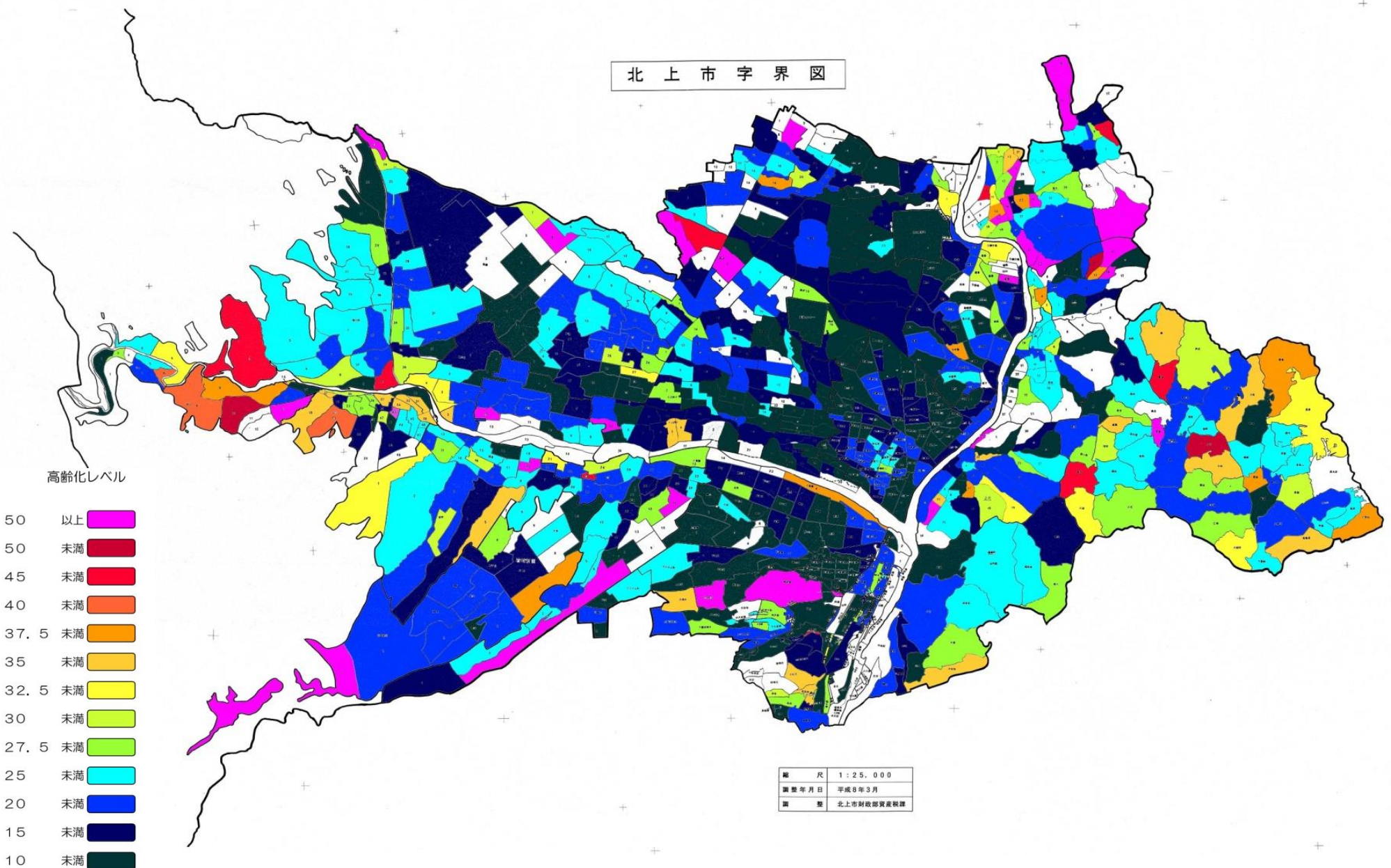


縮尺	1:25,000
調査年月日	平成26年3月
調査機関	北上市財政部調査課



# 北上市内 75歳以上高齢化率(住所別)2015年4月

北上市字界図



高齢化レベル

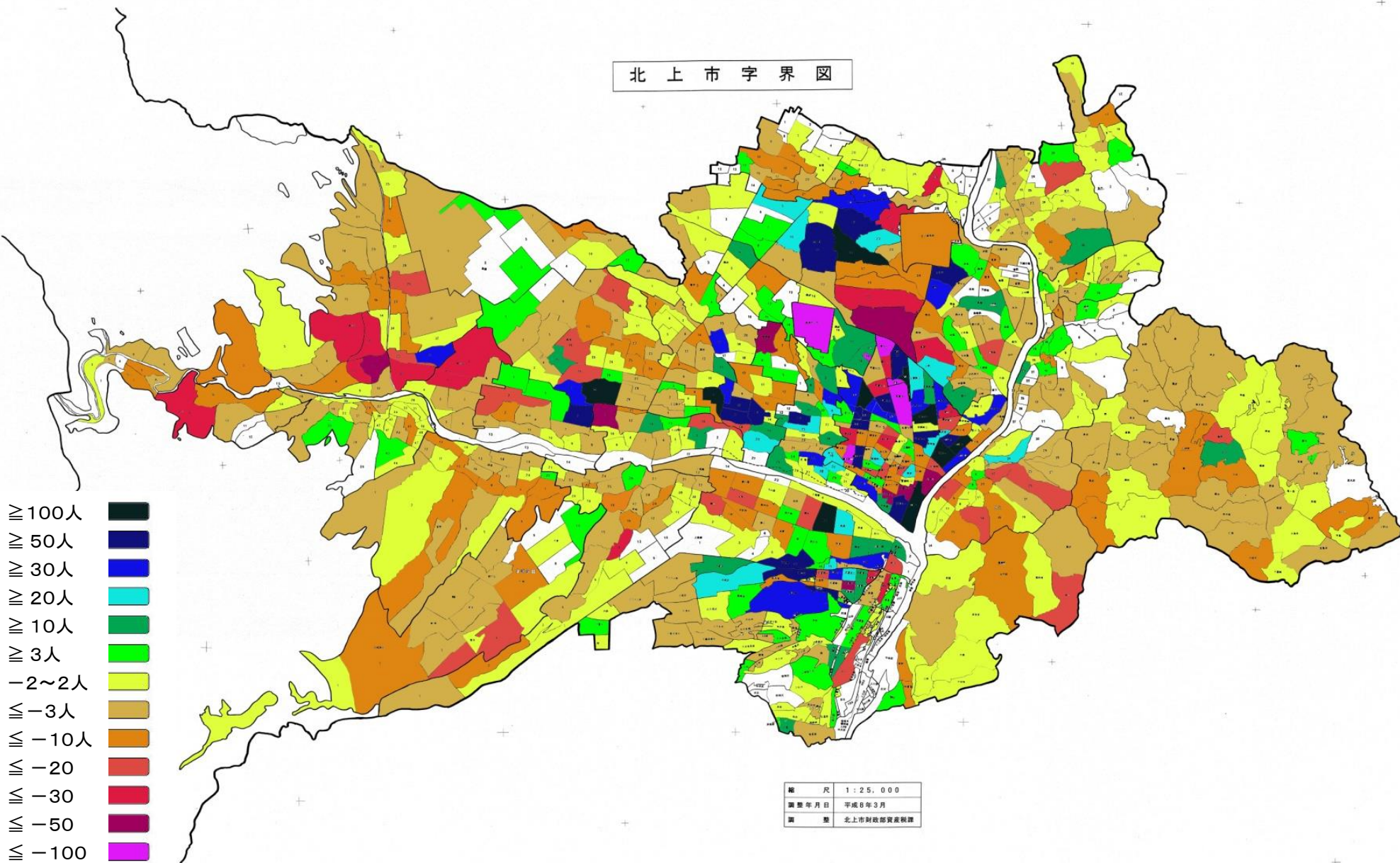
- 50 以上
- 50 未満
- 45 未満
- 40 未満
- 37.5 未満
- 35 未満
- 32.5 未満
- 30 未満
- 27.5 未満
- 25 未満
- 20 未満
- 15 未満
- 10 未満

縮尺	1:25,000
調査年月日	平成26年3月
調査	北上市財政部資産税課



# 北上市内 人口増減(住所別)2009年4月→2015年4月

北上市字界図



- ≧ 100人
- ≧ 50人
- ≧ 30人
- ≧ 20人
- ≧ 10人
- ≧ 3人
- 2~2人
- ≦ -3人
- ≦ -10人
- ≦ -20人
- ≦ -30人
- ≦ -50人
- ≦ -100人

縮尺	1:25,000
調査年月日	平成26年3月
調査	北上市財政部調査課