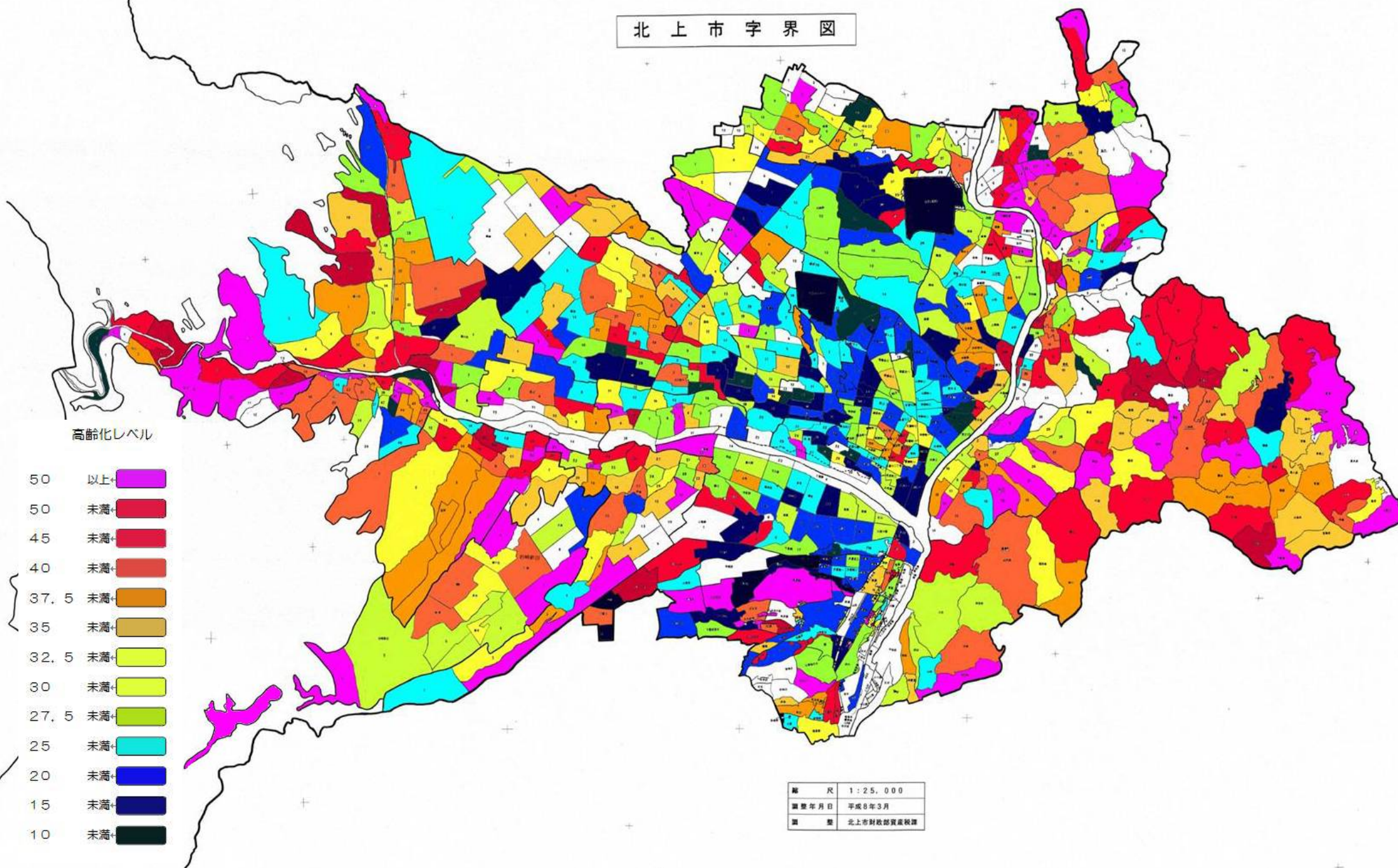


北上市内高齢化率(住所別)2014年4月

北上市字界図



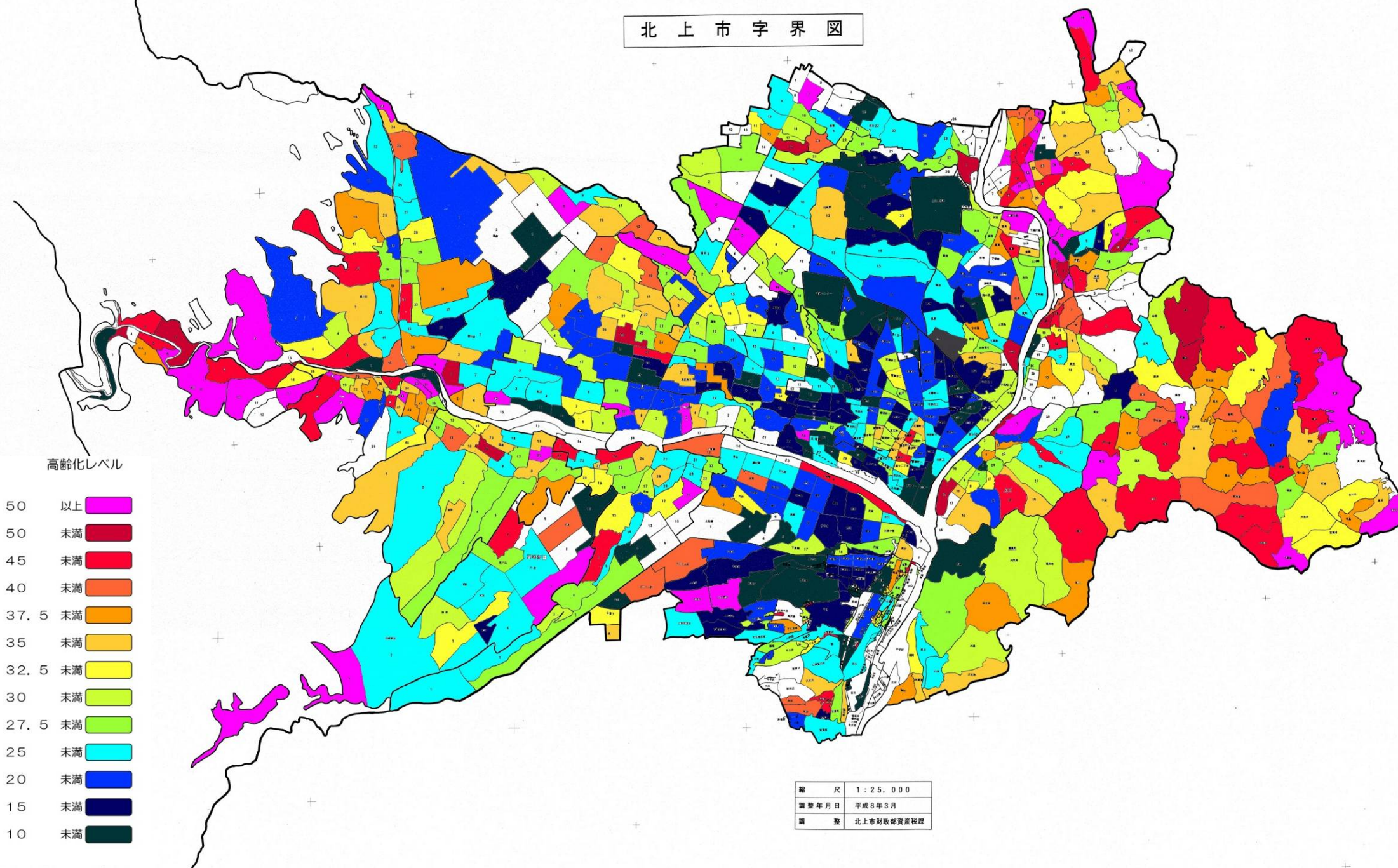
高齢化レベル

- 50 以上
- 50 未満
- 45 未満
- 40 未満
- 37.5 未満
- 35 未満
- 32.5 未満
- 30 未満
- 27.5 未満
- 25 未満
- 20 未満
- 15 未満
- 10 未満

縮尺	1:25,000
編纂年月日	平成26年3月
編纂	北上市財政部資産税課

北上市内高齢化率(住所別)2008年4月

北上市字界図



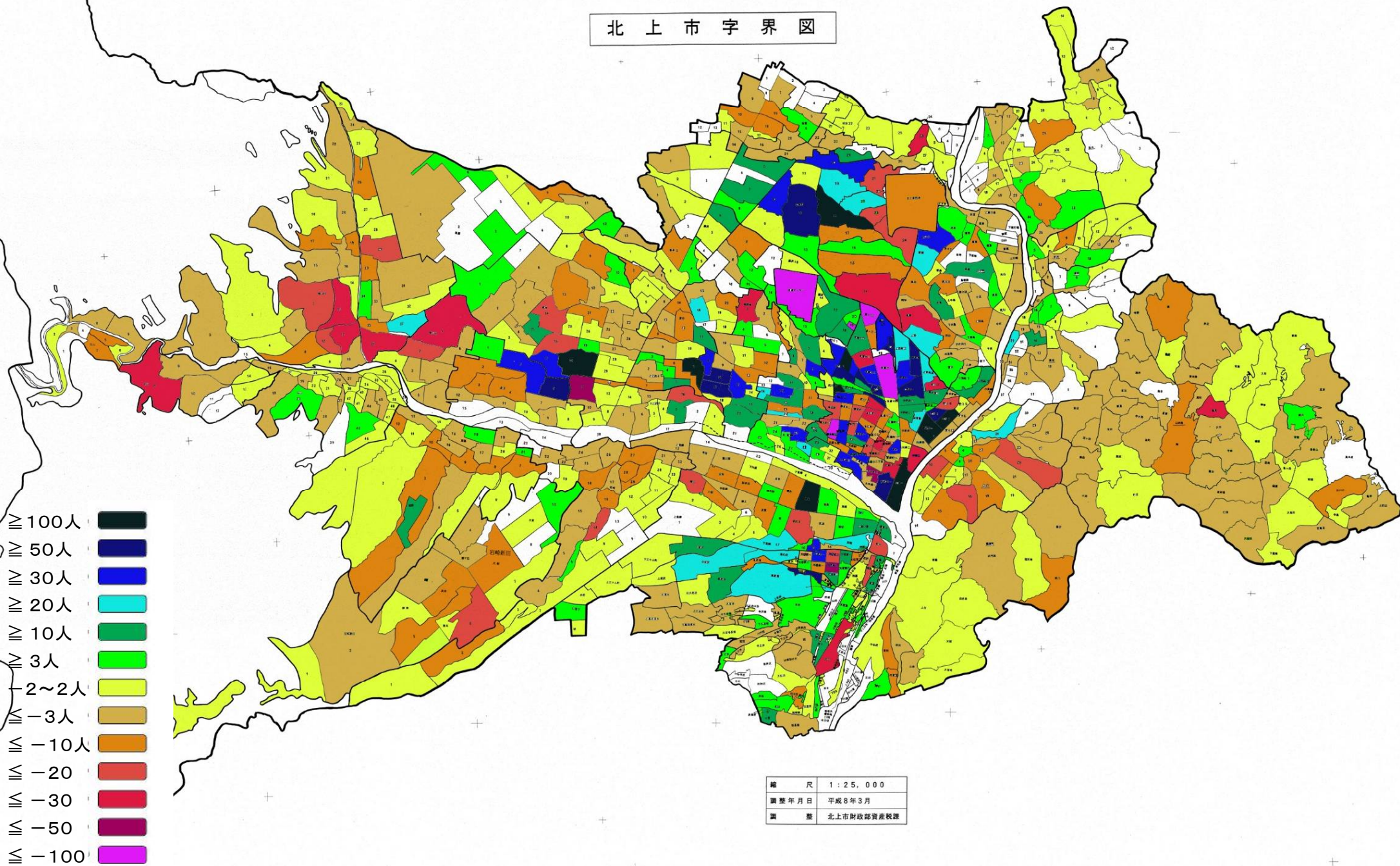
高齢化レベル

- 50 以上
- 50 未満
- 45 未満
- 40 未満
- 37.5 未満
- 35 未満
- 32.5 未満
- 30 未満
- 27.5 未満
- 25 未満
- 20 未満
- 15 未満
- 10 未満

縮尺	1:25,000
調査年月日	平成18年3月
調査	北上市財政部資産税課

北上市内人口増減(住所別)2008年4月→2014年4月

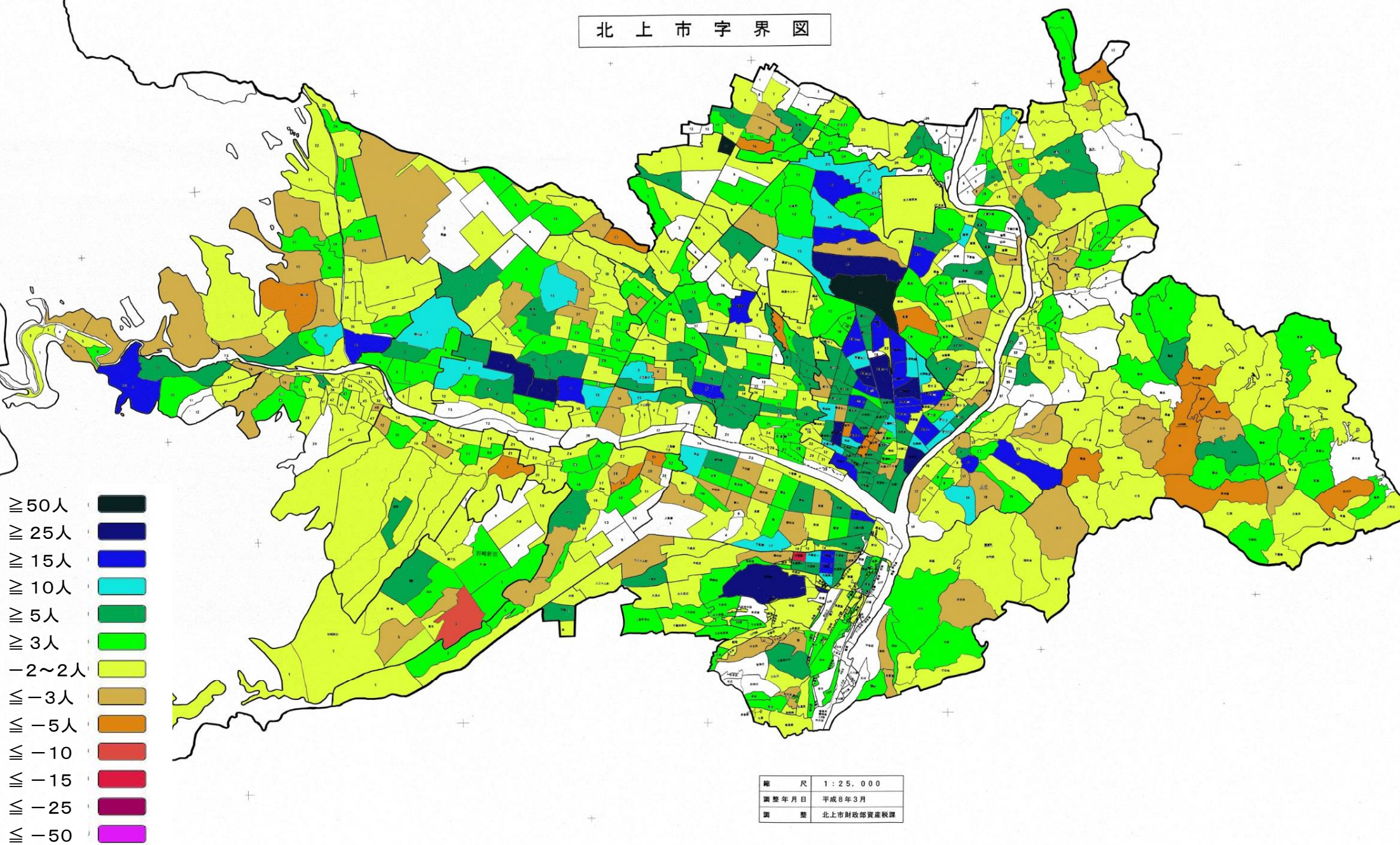
北上市字界図



縮尺	1:25,000
調査年月日	平成8年3月
調査	北上市財政部資産税課

北上市内75歳以上人口増減(住所別)2008年4月→2014年4月

北上市字界図



- ≧ 50人
- ≧ 25人
- ≧ 15人
- ≧ 10人
- ≧ 5人
- ≧ 3人
- 2~2人
- ≧ -3人
- ≧ -5人
- ≧ -10
- ≧ -15
- ≧ -25
- ≧ -50

縮尺	1 : 25,000
調査年月日	平成 8年3月
調査	北上市財政部資産税課