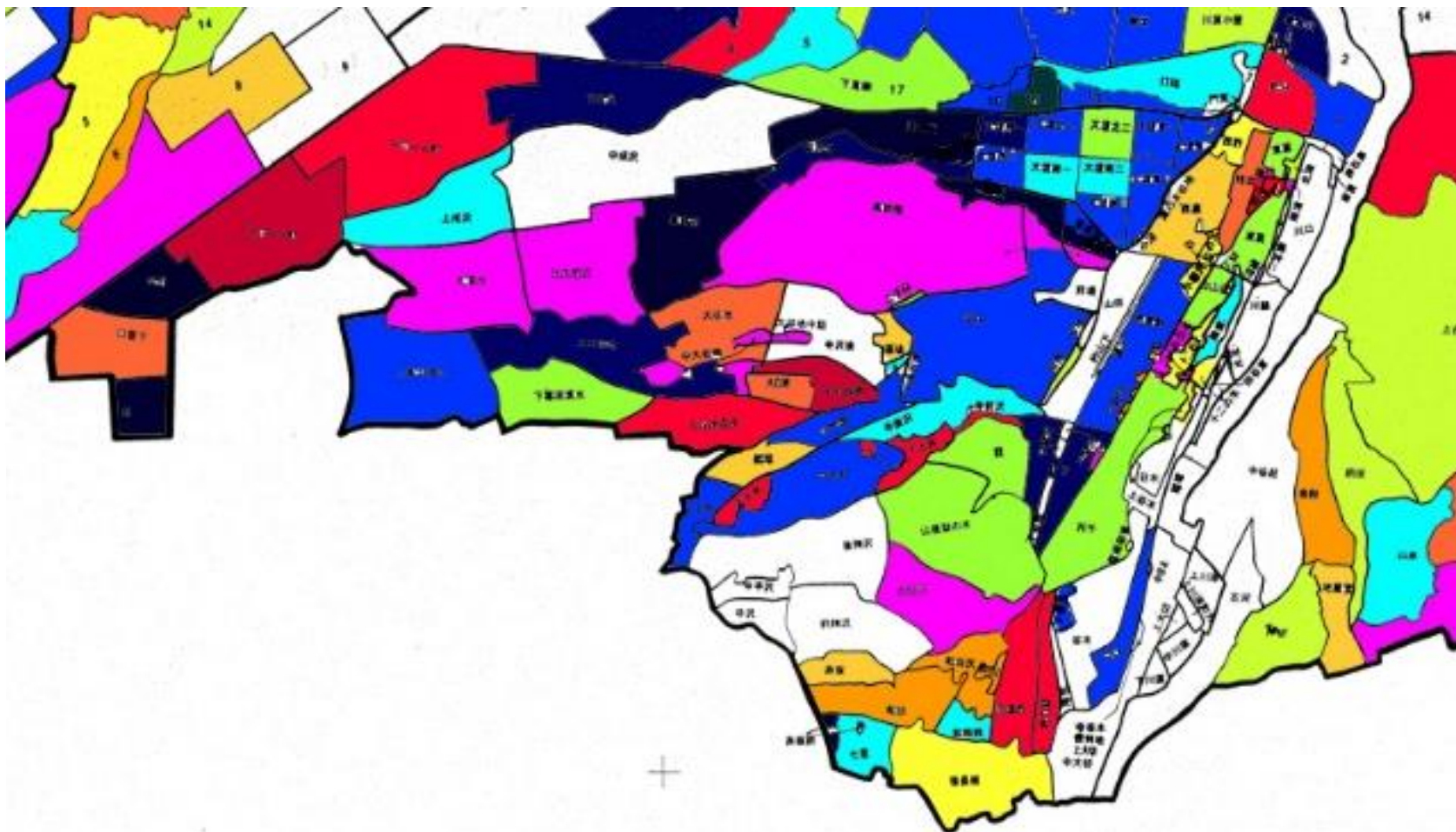


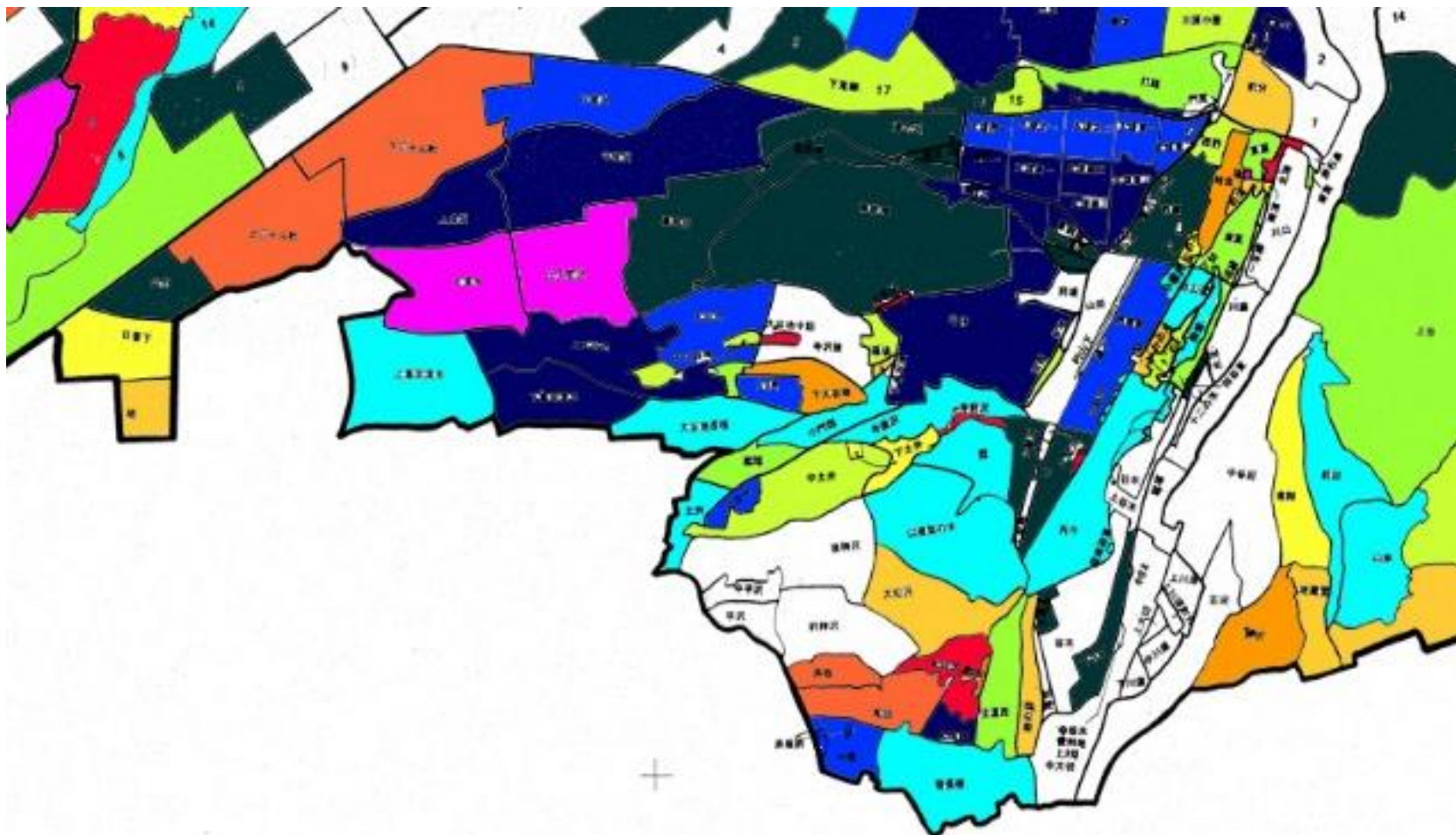
相去地区 高齢化率(住所別)2014年4月



高齢化レベル

- 50 以上
- 50 未満
- 45 未満
- 40 未満
- 37.5 未満
- 35 未満
- 32.5 未満
- 30 未満
- 27.5 未満
- 25 未満
- 20 未満
- 15 未満
- 10 未満

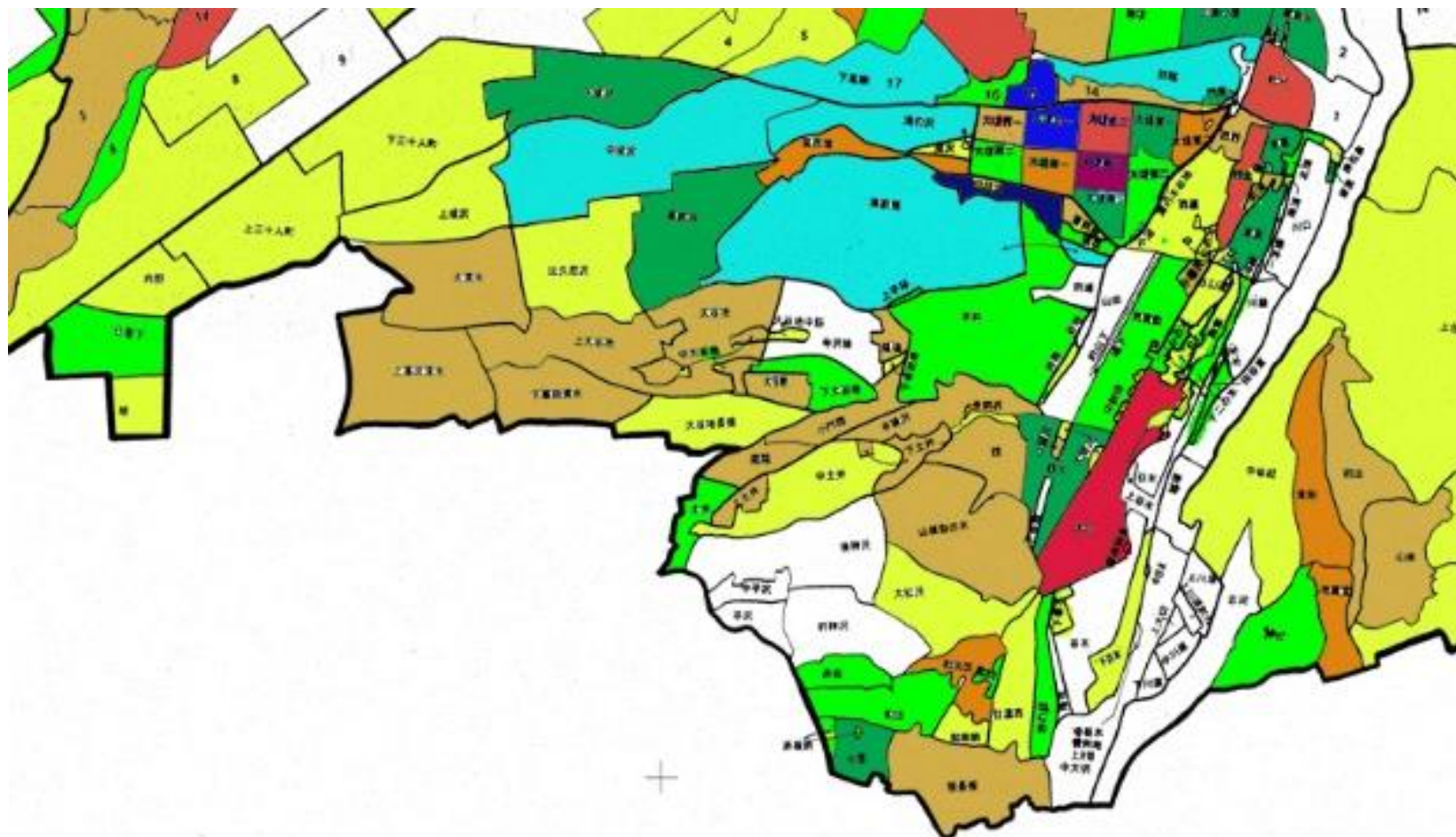
相去地区 高齢化率(住所別)2008年4月



高齢化レベル

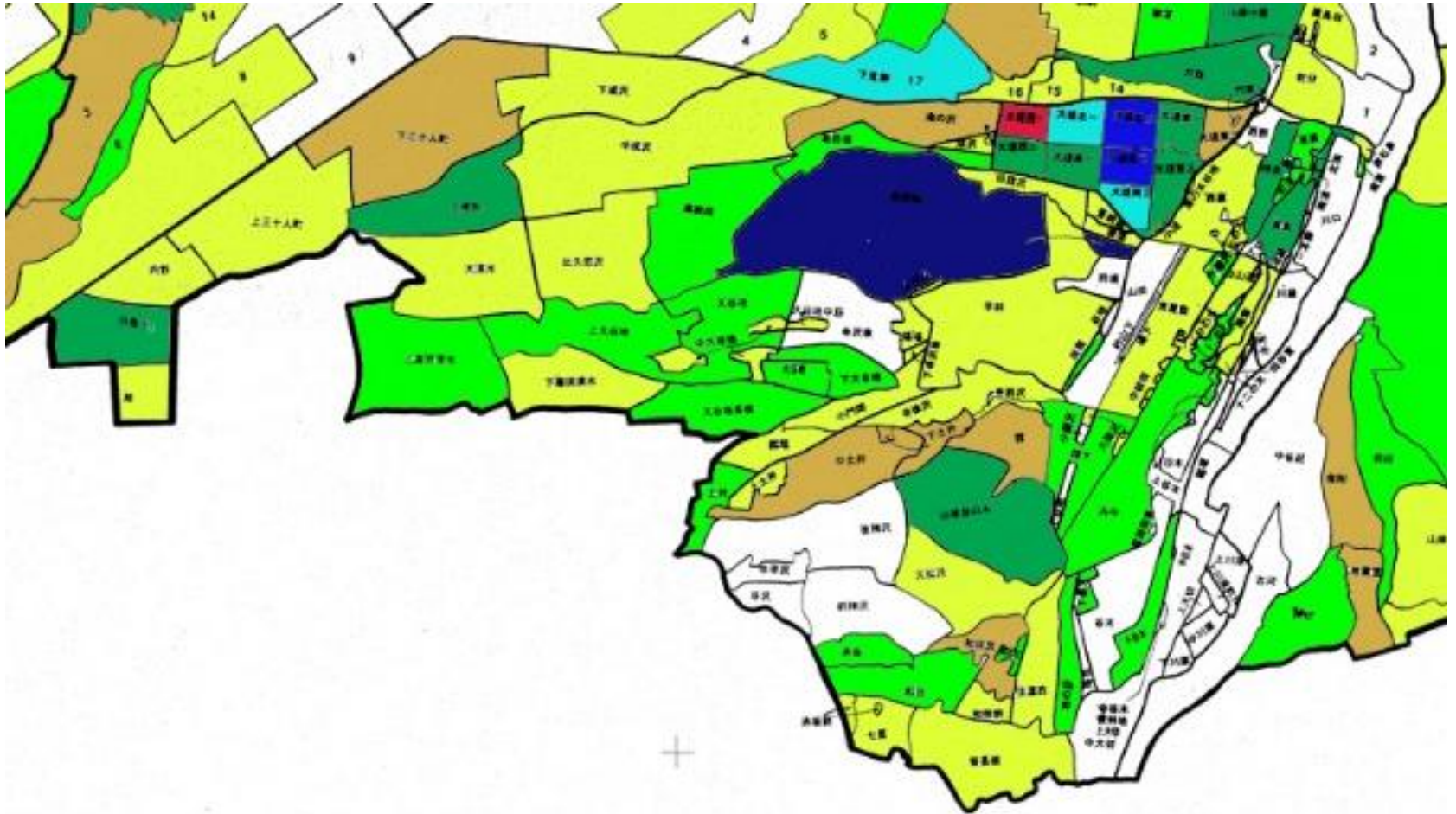
- 50 以上
- 50 未満
- 45 未満
- 40 未満
- 37.5 未満
- 35 未満
- 32.5 未満
- 30 未満
- 27.5 未満
- 25 未満
- 20 未満
- 15 未満
- 10 未満

相去地区 人口増減(住所別)2008年4月→2014年4月



- ≧ 100人
- ≧ 50人
- ≧ 30人
- ≧ 20人
- ≧ 10人
- ≧ 3人
- 2~2人
- ≦ -3人
- ≦ -10人
- ≦ -20人
- ≦ -30人
- ≦ -50人
- ≦ -100人

相去地区 75歳以上人口増減(住所別)2008年4月→2014年4月



- ≧ 50人
- ≧ 25人
- ≧ 15人
- ≧ 10人
- ≧ 5人
- ≧ 3人
- 2~2人
- ≧ -3人
- ≧ -5人
- ≧ -10
- ≧ -15
- ≧ -25
- ≧ -50